

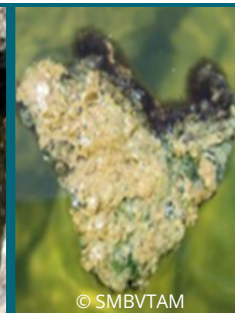
PRÉSENCE DE CYANOBACTÉRIES SOYEZ VIGILANTS

**CES ORGANISMES PEUVENT ÊTRE TOXIQUES
POUR LES HUMAINS ET LES CHIENS EN CAS D'INGESTION**

LES RECONNAITRE :

Les formes accrochées forment des tapis spongieux et gluants ou plaques glissantes à la surface des roches, de couleur foncée, parfois marbrée.

En se détachant, ces tapis s'accumulent à la surface des zones d'eau stagnantes et forment des petits amas ou « floccs » (ports, etc...).



POUR PROFITER DU LAC SEREINEMENT :



Ne pas se baigner dans des zones d'eau stagnante de couleur inhabituelle ou présentant des floccs ;



Surveiller les jeunes enfants qui pourraient porter à la bouche des bâtons ou galets ;



Ne pas laisser les animaux s'abreuver ou se baigner dans les eaux stagnantes ou qui présentent des dépôts ;



Comme à votre habitude : vider le poisson avant consommation ou congélation.

EN CAS DE SUSPICION D'INTOXICATION, CONTACTER :



- Un médecin ou vétérinaire ;
- Le centre antipoison et toxicovigilance de Lyon (ouverts 24/24h)
Tél : 04 72 11 69 11 – Mail : centre.antipoison@chu-lyon.fr ;
- La capitainerie du port le plus proche.