

## FICHE SIGNALÉTIQUE DU LÉMAN ET DE SON BASSIN VERSANT

### LAC LÉMAN

Position géographique moyenne :	46°27' lat. N 6°32' long. E de Greenwich		
Altitude moyenne du plan d'eau (1930-1998) * :	372.05 m	mini :	371.01 (08.03.1949) maxi : 372.91 (17.06.1937)
Superficie du plan d'eau ** :	580.1 km <sup>2</sup>	dont :	France : 234.8 km <sup>2</sup> Suisse : 345.3 km <sup>2</sup> - Vaud : 298.0 km <sup>2</sup> - Valais : 10.6 km <sup>2</sup> - Genève : 36.7 km <sup>2</sup>
Volume moyen :	89 milliards de m <sup>3</sup> soit 89 km <sup>3</sup>		
Débit moyen à l'exutoire (à Genève) (1935-1998) * :	250 m <sup>3</sup> /s	dont :	maxi (1995) : 327 m <sup>3</sup> /s mini (1976) : 166 m <sup>3</sup> /s
Temps de séjour théorique des eaux (volume/débit moyen) :	11.4 ans		
Longueur de son axe :	72.3 km		
Profondeur maximale :	309.7 m		
Profondeur moyenne :	152.7 m		
Longueur des rives ** :	200.2 km	dont :	France : 58.0 km Suisse : 142.2 km - Vaud : 102.0 km - Valais : 7.6 km - Genève : 32.6 km

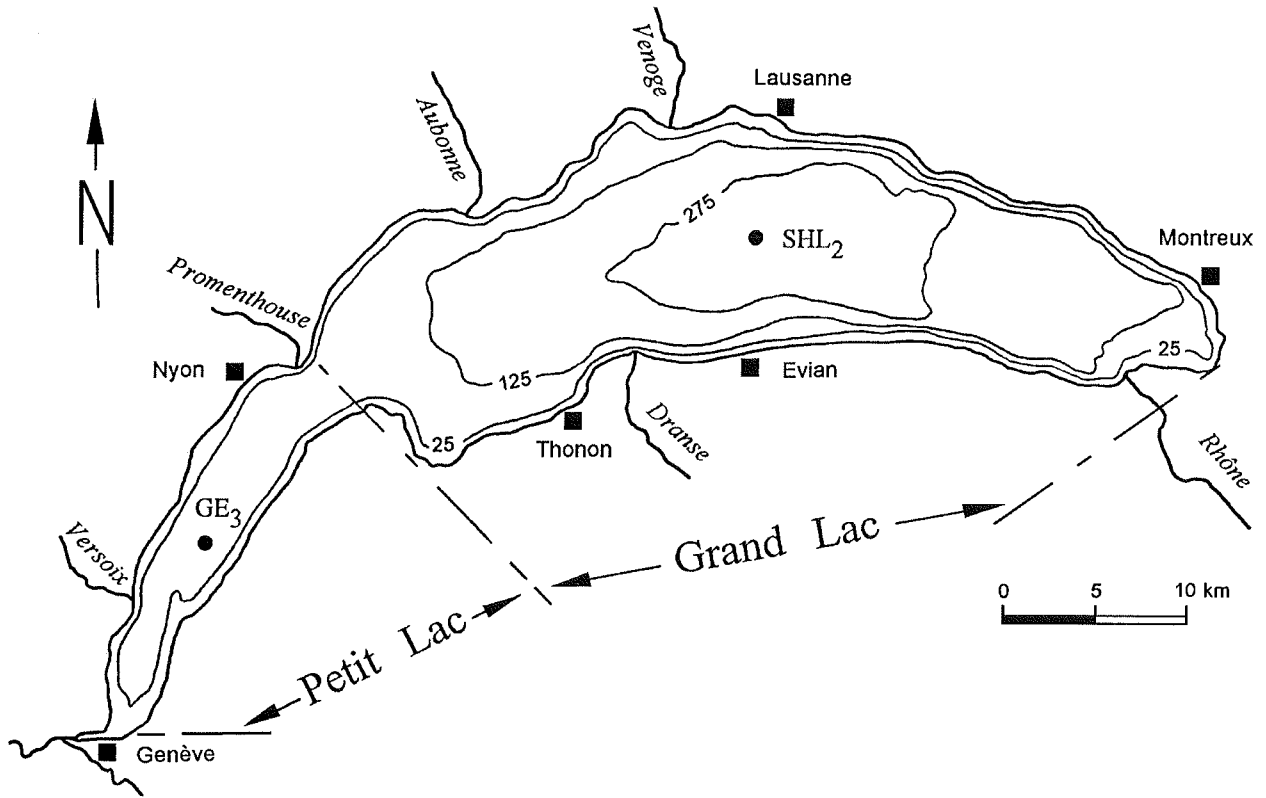
#### Caractéristiques morphométriques du Grand Lac et du Petit Lac

	Léman	Grand Lac	Petit Lac
Surface du plan d'eau (km <sup>2</sup> /%)	580.1 / 100	498.90 / 86	81.20 / 14
Surface de la zone 0-12 m (km <sup>2</sup> /%)	43.7 / 100	24.47 / 56	19.23 / 44
Volume (km <sup>3</sup> /%)	89 / 100	86 / 96	3 / 4
Profondeur maximale (m)	309.7	309.7	76
Profondeur moyenne (m)	152.7	172	41
Longueur dans l'axe (km)	72.3	49	23.3

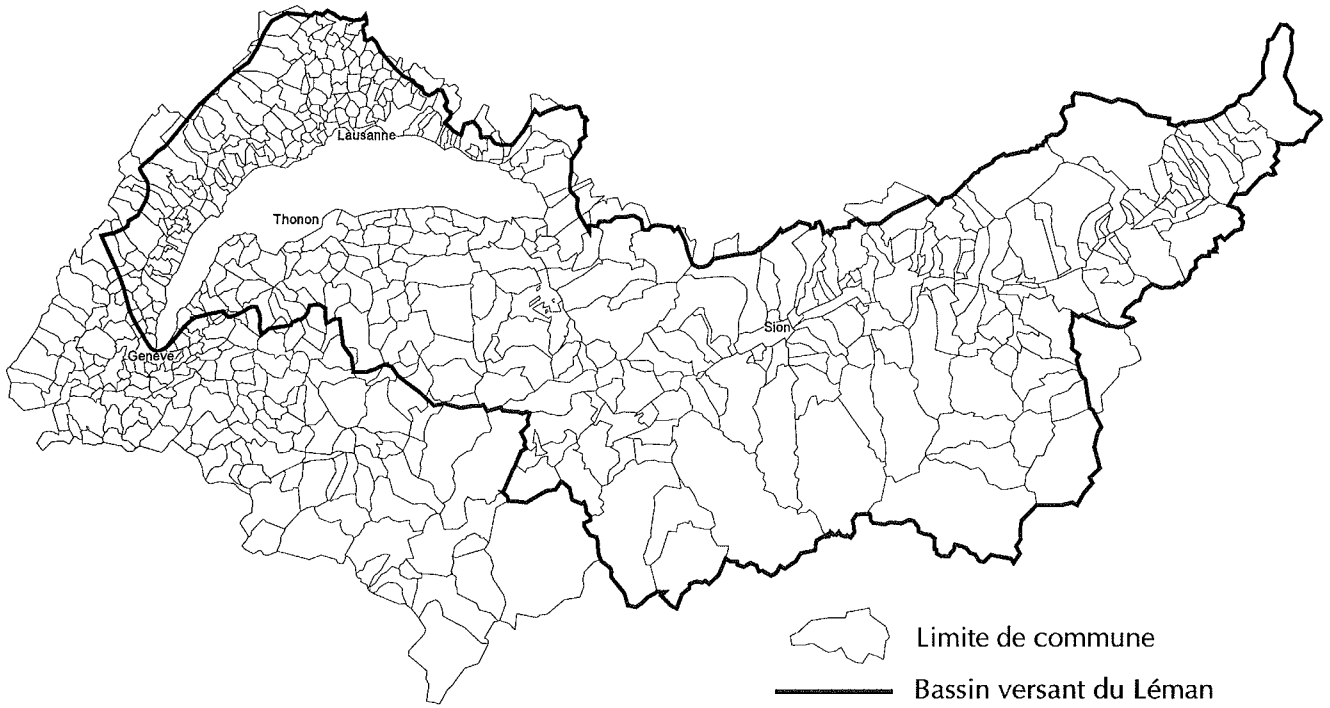
Le Grand Lac forme un bassin unique, d'orientation approximative est-ouest, caractérisé par une plaine centrale étendue, limitée par la courbe isobathe 300 m. Orienté nord-est - sud-ouest, le Petit Lac est bien plus étroit et moins profond. Son plancher est découpé par une série de cuvettes peu marquées.

\* Annuaire hydrologique de la Suisse, 1998

\*\* Calculs informatiques effectués sur des cartes OFT (Office fédéral de topographie) au 1:25'000



### Zone géographique concernée par la CIPEL



**BASSIN VERSANT DU LAC LÉMAN**

Surface du bassin versant (lac compris) * :	7'975 km <sup>2</sup>		
Surface du bassin versant (sans le lac) :	7'395 km <sup>2</sup>		
	dont :	France :	890 km <sup>2</sup>
		Suisse :	6'505 km <sup>2</sup>

Altitude moyenne * :	1'670 m
Altitude maximale (Pointe Dufour) :	4'634 m

Indice de glaciation (par rapport à la superficie totale) \* : 9.40 %

Population permanente (01.01.1999) :	933'750		
	dont :	France :	125'900
		Suisse :	807'850

Population touristique (capacité d'accueil - 01.01.1999) :	624'240		
	dont :	France :	180'620
		Suisse :	443'620

Répartition des modes d'utilisation des sols les plus importants (CIPEL, 1999) :

.	Terres incultes	34.5 %
.	Forêts	22.0 %
.	Pâturages	23.0 %
.	Terres cultivables	20.5 %

Les terres cultivables se répartissent de la manière suivante :

.	63.1 % d'herbages
.	26.7 % de terres ouvertes
.	6.6 % de vignobles
.	2.6 % de vergers intensifs
.	1.0 % de cultures maraîchères.

**BASSIN VERSANT DU RHÔNE À CHANCY**

(jusqu'à la frontière franco-suisse; bassin versant dont s'occupe la CIPEL)

Surface du bassin versant (lac compris) * :	10'299 km <sup>2</sup>		
Altitude moyenne * :	1'580 m		
Altitude maximale (Mont-Blanc) :	4'808 m		
Indice de glaciation (par rapport à la surface totale) * :	8.40 %		
Débit moyen du Rhône (à Chancy) (1935-1998) * :	341 m <sup>3</sup> /s		
	dont :	maxi (1995) :	434 m <sup>3</sup> /s
		mini (1976) :	219 m <sup>3</sup> /s

Population permanente (01.01.1999) :	1'570'420		
	dont :	France :	402'490
		Suisse :	1'167'930

Population touristique (capacité d'accueil - 01.01.1999) :	948'440		
	dont :	France :	486'360
		Suisse :	462'080

\* Annuaire hydrologique de la Suisse, 1998

CIPEL (1999) : Apports diffus de phosphore d'origine agricole. Rapp. Comm. int. prot. eaux Léman contre pollut., Campagne 1998, 221-229.